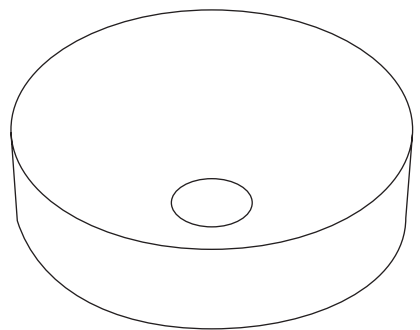


PL: Instrukcja montażu

PL: Umywalki nabladowe



DZIĘKUJEMY

Za zaufanie do naszych produktów

Rozwiązanie w zakresie umywalki należy dostosować do warunków technicznych. Instalacja korka, syfonu zawarta w odrębnych instrukcjach dot. produktów. Wybrane narzędzia należy dostosować do użytych materiałów.

UWAGA!

Przed zamontowaniem należy zweryfikować wymiary z gotowym produktem.

Zaproponowane rozwiązanie w zakresie syfonu należy dostosować do warunków technicznych. Instalacja korka, syfonu zawarta w odrębnych instrukcjach dot. produktów. Wybrane narzędzia należy dostosować do użytych materiałów.

KONSERWACJA I UTRZYMANIE CZYSTOŚCI

Ceramika sanitarna jest gładka i odporna na zarysowania. Ceramika sanitarna powinna być czyszczona regularnie i systematycznie.

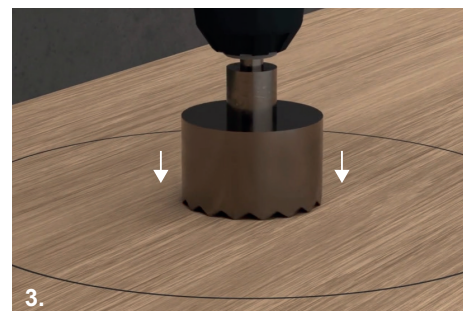
Do codziennego czyszczenia używamy delikatnych materiałów – gładkich gąbek, miękkich szmatek, oraz wody. W przypadku uporczywych osadów z kamienia, wody i mydła można użyć dedykowanych środków do czyszczenia łazienek. Należy przestrzegać zaleceń producentów środków czyszczących. Należy uważać na środki zawierające fluor, celem uniknięcia niekorzystnego działania na ceramikę zaleca się usunięcie z powierzchni.



PL: Ustaw umywalkę w wybranym miejscu i wyznacz miejsce syfonu



PL: Wyznacz miejsce położenia umywalki



PL: Wywierć otwór na syfon



PL: Zabezpiecz otwór silikonem



PL: Zamontuj dolną część korka do umywalki



PL: Dopasuj górną część korka*



PL: Ustaw umywalkę w wyznaczonym miejscu, wyrównaj



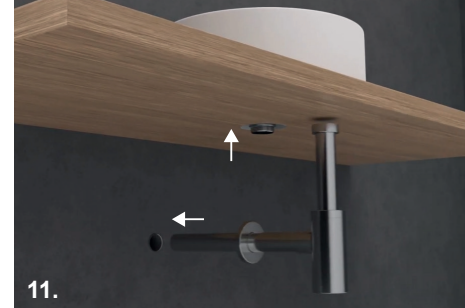
PL: Nałóż silikon na miejsce połączenia blatu z umywalką



PL: Połącz górną i dolną część korka



PL: Nałóż silikon na dolny rant umywalki



PL: Podłącz syfon

EXCELLENT

Excellent SA
32-003 Podłęże 662

Tel.: 12 657 18 87
e-mail: lazienki@excellent.com.pl

www.excellent.com.pl