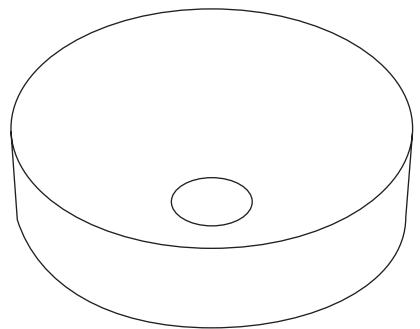


## PL: Instrukcja montażu

PL: Umywalki nabladowe



## DZIĘKUJEMY

### Za zaufanie do naszych produktów

Rozwiązanie w zakresie umywalki należy dostosować do warunków technicznych. Instalacja korka, syfonu zawarta w odrębnych instrukcjach dot. produktów. Wybrane narzędzia należy dostosować do użytych materiałów.

## UWAGA!

### Przed zamontowaniem należy zweryfikować wymiary z gotowym produktem.

Zaproponowane rozwiązanie w zakresie syfonu należy dostosować do warunków technicznych. Instalacja korka, syfonu zawarta w odrębnych instrukcjach dot. produktów. Wybrane narzędzia należy dostosować do użytych materiałów.

## KONSERWACJA I UTRZYMANIE CZYSTOŚCI

**Ceramika sanitarna jest gładka i odporna na zarysowania. Ceramika sanitarna powinna być czyszczona regularnie i systematycznie.**

Do codziennego czyszczenia używamy delikatnych materiałów – gładkich gąbek, miękkich szmatek, oraz wody. W przypadku uporczywych osadów z kamienia, wody i mydła można użyć dedykowanych środków do czyszczenia łazienek. Należy przestrzegać zaleceń producentów środków czyszczących. Należy uważać na środki zawierające fluor, celem uniknięcia niekorzystnego działania na ceramikę zaleca się usunięcie z powierzchni.



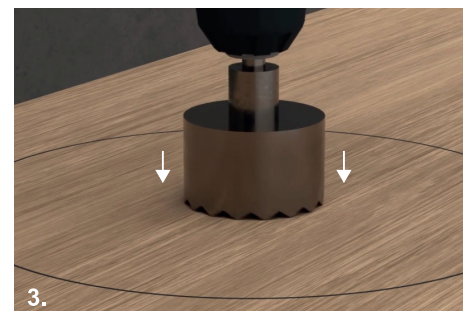
1.

PL: Ustaw umywalkę w wybranym miejscu i wyznacz miejsce syfonu



2.

PL: Wyznacz miejsce położenia umywalki



3.

PL: Wywierć otwór na syfon



4.

PL: Zabezpiecz otwór silikonem



5. PL: Zamontuj dolną część korka do umywalki



6. PL: Dopasuj górną część korka\*



9. PL: Ustaw umywalkę w wyznaczonym miejscu, wyrównaj



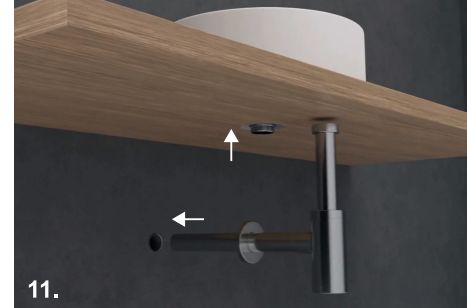
10. PL: Nałóż silikon na miejsce połączenia blatu z umywalką



7. PL: Połącz górną i dolną część korka



8. PL: Nałóż silikon na dolny rant umywalki



11. PL: Podłącz syfon

### **PL: Czyszczenie i konserwacja**

Powierzchnię należy czyścić regularnie za pomocą miękkiej szmatki lub delikatnej szczotki. Należy przestrzegać zaleceń producentów środków czyszczących. Środki zawierające chlor, środki ścierne stosować tylko do uporczywych osadów, nie pozostawiać długo na powierzchni. Środki zawierające fluor mogą powodować plamy na powierzchni ceramiki – należy niezwłocznie usunąć z powierzchni. Czyszczoną powierzchnię dobrze spłukać i osuszyć.

### **PL: Ważne informacje dotyczące bezpieczeństwa**

- Ze względu na brak otworu przelewowego zabrania się pozostawiania otwartego źródła wody bez nadzoru. Przepelnienie misy grozi zalaniem pomieszczenia.
- Wymagane jest zapewnienie w pomieszczeniu wpustu podłogowego (odpływu) lub zastosowanie korka w ustawieniu uniemożliwiającym jego całkowite zamknięcie, aby zminimalizować ryzyko przelania się wody.
- Wymagane jest trwałe przytwierdzenie umywalki do blatu za pomocą silikonu. Luźny montaż grozi uszkodzeniem przyłączy.
- Należy unikać uderzeń twardymi przedmiotami. Produkt pęknięty lub wyszczerbiony należy niezwłocznie wymienić ze względu na ryzyko skaleczeń.
- Należy unikać narażania produktu na gwałtowne skoki temperatur (szok termiczny), aby zapobiec uszkodzeniom struktury.

### **Ostrzeżenie:**

Nieprzestrzeganie powyższych zaleceń może skutkować, uszkodzeniem ciała lub zalaniem. Aby zapewnić bezpieczeństwo użytkowania i nie narażać siebie, ani innych na potencjalne zagrożenia, należy stosować się do instrukcji.

# EXCELLENT

Excellent SA  
32-003 Podłęże 662

Tel.: 12 657 18 87  
e-mail: lazienki@excellent.com.pl

[www.excellent.com.pl](http://www.excellent.com.pl)