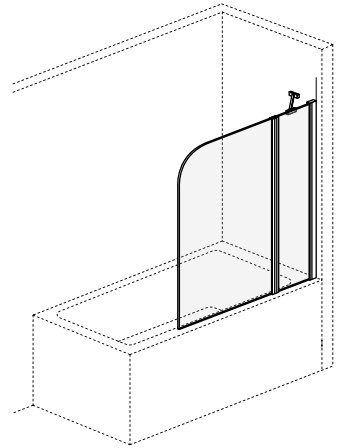

SERIA 900

Parawan nawannowy dwuczęściowy

Instrukcja montażu
Installation instructions



KAAC.1609

WAŻNE!

Przed rozpoczęciem montażu uważnie przeczytaj instrukcję. Zanim rozpoczniesz montaż dokładnie sprawdź swój produkt. Zamontowanie produktu z widoczną wadą powoduje utratę gwarancji.

UWAGA!

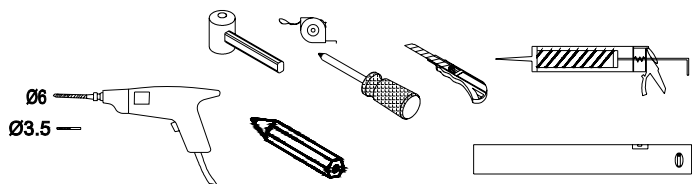
Aby zapobiec przeciekaniu wody silikon należy nałożyć na zewnętrznej stronie parawanu, a nie wewnątrz! Zachowaj tą instrukcję na przyszłość.

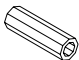

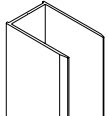

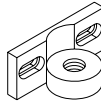

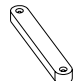

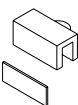
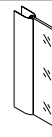
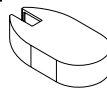
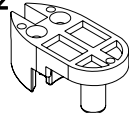





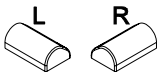
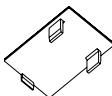
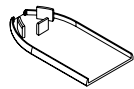

IMPORTANT!

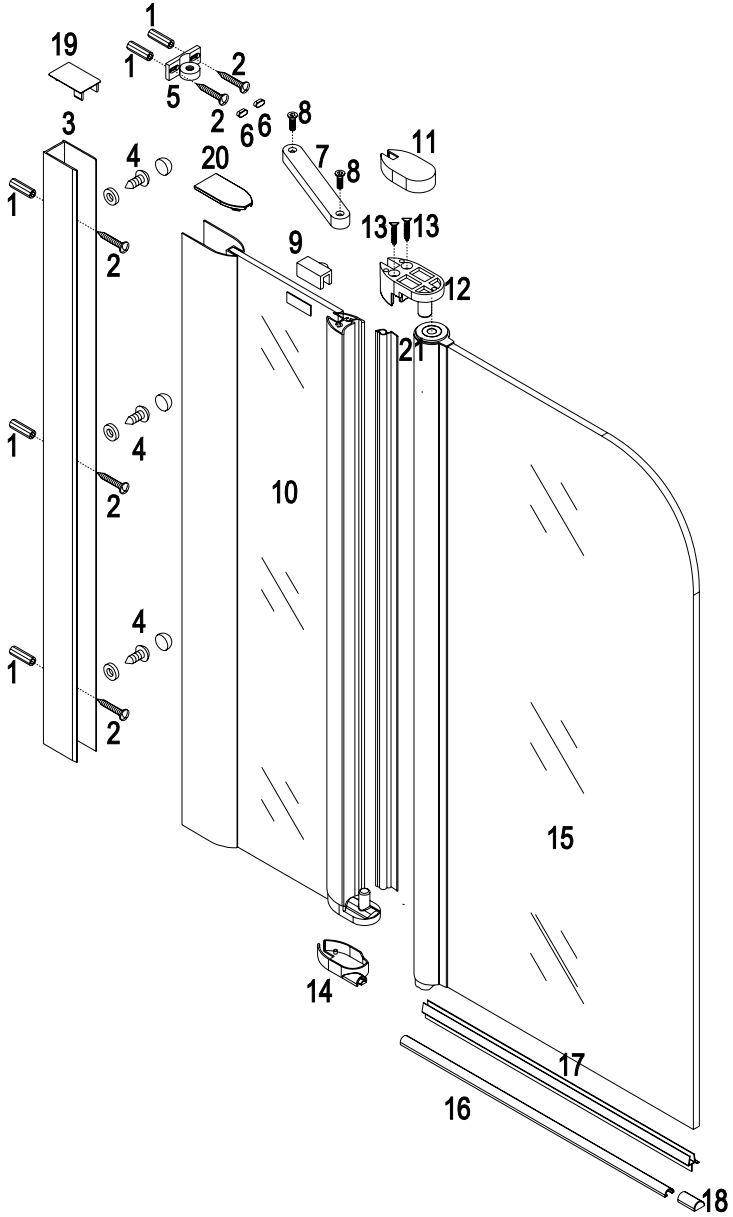
Read all instructions carefully before starting the installation. Thoroughly inspect your product before proceeding with the installation. The warranty will be void if the product is installed with a conspicuous defect.

CAUTION!

To prevent leaks, silicone must be applied on the outside of the bathscreen and not on the inside ! Save this manual for future reference.

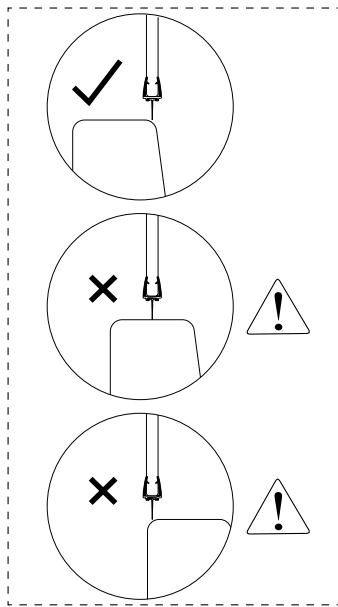
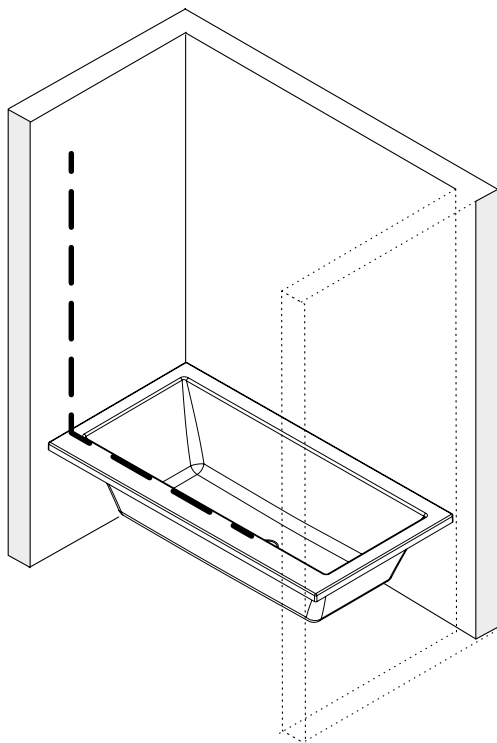


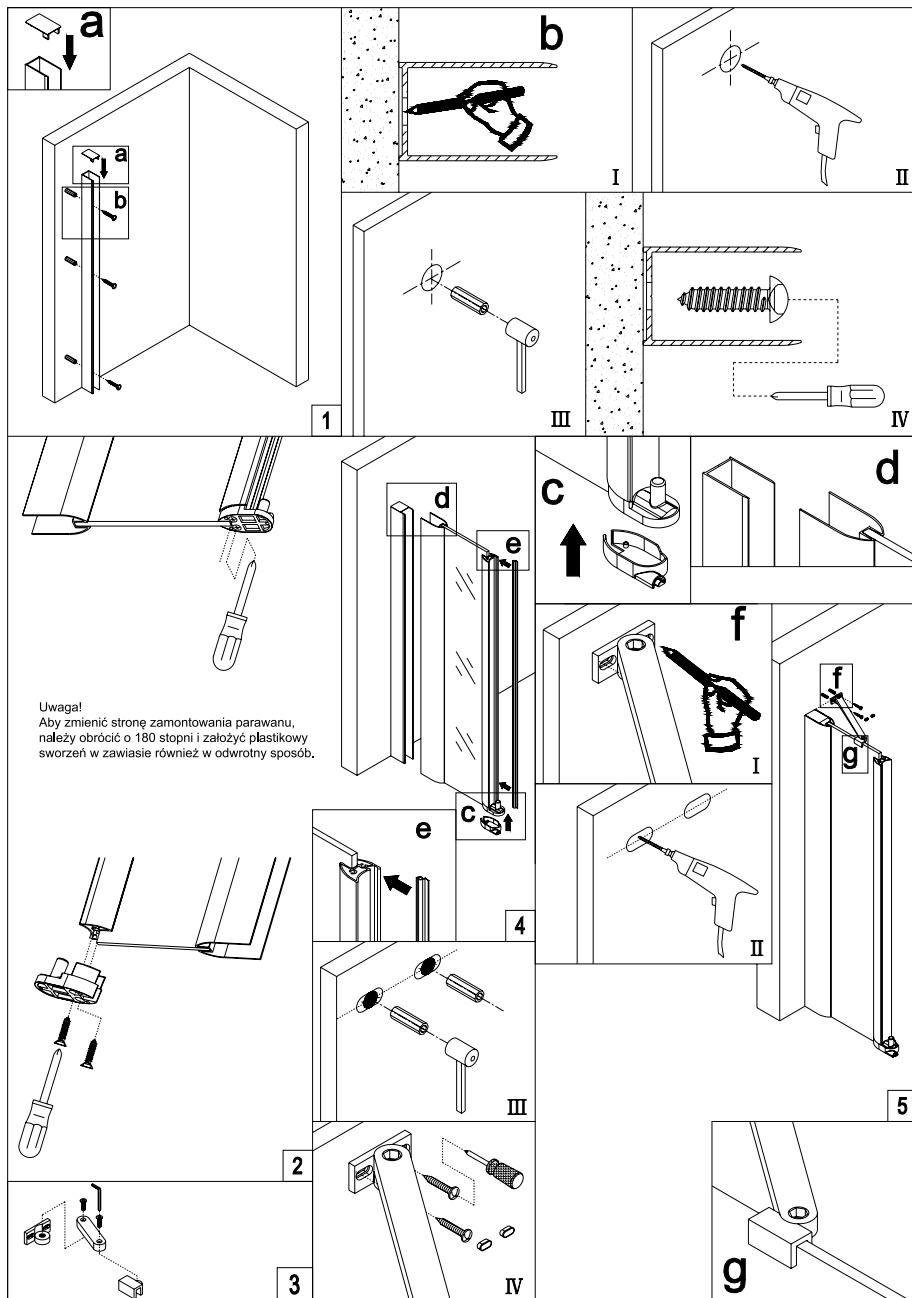
<p>1</p>  <p>5Pcs</p>	<p>2</p>  <p>ST4X30 5Pcs</p>	<p>3</p>  <p>1Pc</p>
<p>4</p>  <p>3Sets</p>	<p>5</p>  <p>1Pc</p>	<p>6</p>  <p>2Pcs</p>
<p>7</p>  <p>1Pc</p>	<p>8</p>  <p>2Pcs</p>	<p>9</p>  <p>1Set</p>
<p>10</p>  <p>1Pc</p>	<p>11</p>  <p>1Pc</p>	<p>12</p>  <p>1Pc</p>
<p>13</p>  <p>ST3.5X30 2Pcs</p>	<p>14</p>  <p>L R 2Pcs</p>	<p>15</p>  <p>Pc</p>
<p>16</p>  <p>1Pc</p>	<p>17</p>  <p>1Pc</p>	<p>18</p>  <p>L R 2Pcs</p>
<p>19</p>  <p>1Pc</p>	<p>20</p>  <p>1Pc</p>	<p>21</p>  <p>1Pc</p>

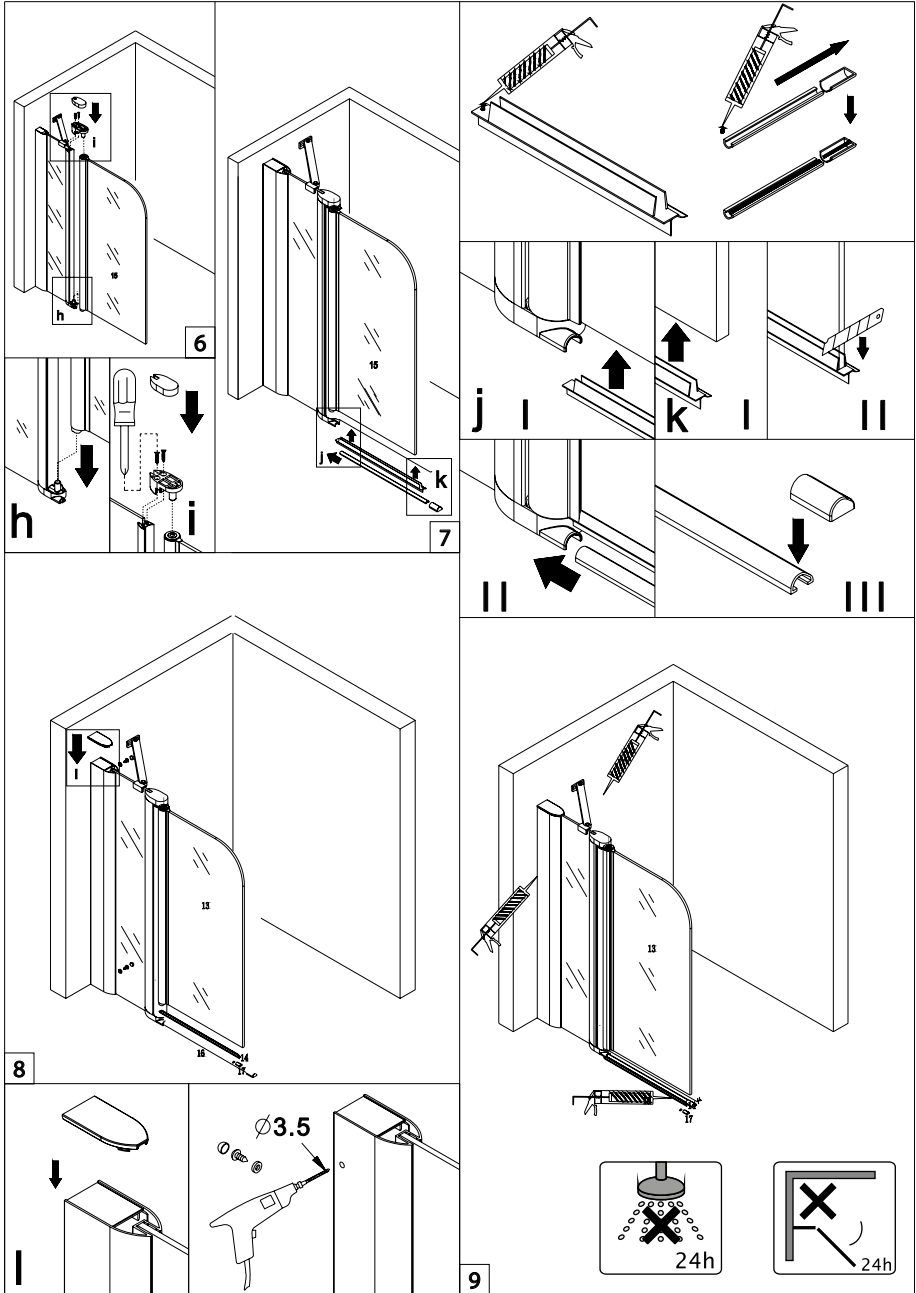


Parawan powinien być zainstalowany od wewnętrznej strony rantu wanny.

The bath screen should be installed on bathtub at the inside edge of the bathtub








Zasady użytkowania i czyszczenie

Produkt należy utrzymywać w czystości, regularnie czyścić rynienki odpływowe, niedopuszczając do ich zatkania. Do czyszczenia należy używać miękkiej szmatki bawełnianej. Nie należy używać mocnych detergentów, które mogą uszkodzić powłokę ochronną szkła oraz powierzchnie profili.

WARUNKI GWARANCJI

	3+2 LATA GWARANCJI	3 lata pełnej gwarancji oraz przez kolejne 2 lata bezpłatne części zamienne dla parawanów Actima.
---	------------------------------	---

Gwarancja nie obejmuje:

- uszkodzeń mechanicznych zawinionych przez sprzedawcę, instalatora lub użytkownika końcowego
- wad i uszkodzeń powstałych na skutek niewłaściwego stosowania
- wad i uszkodzeń powstałych na skutek wadliwego zainstalowania wyrobu (niezgodnych z powyższą instrukcją oraz sztuką budowlaną)
- przedwczesnego zużycia się elementów spowodowanych niewłaściwym montażem
- uszkodzeń powstałych na skutek osadzania się kamienia lub niewłaściwego czyszczenia

Warunki gwarancji dostępne na stronie <http://www.excellent.com.pl/gwarancja>

Produkt spełnia wymagania norm: PN-EN 14428+A1:2008

EXCELLENT

Excellent SA
32-003 Podłęże 662

Tel.: 12 657 18 87
e-mail: lazienki@excellent.com.pl

www.excellent.com.pl